

NABCO Automatic Door

NATRUS⁺e W

เซ็นเซอร์ อัจฉริยะ ลดการเปิดประตูโดยไม่จำเป็น
ช่วยประหยัดพลังงาน

NABCO



สแกนคิวอาร์โค้ด
เพื่อดูข้อมูลสินค้า
เพิ่มเติม



เซ็นเซอร์อัจฉริยะ

ลดการเปิดประตู โดยไม่จำเป็น

ช่วยประหยัดพลังงาน

ประตูอัตโนมัติ บางครั้งก็เปิดโดยไม่มีเจตนา

ไว้ต่อคนที่เดินผ่านไป ผ่านมา หรือคนที่กำลังหยุดอยู่ใกล้ๆ กับประตู

ในบางครั้ง ประตูก็จะไม่เปิดทันที ในเวลาที่ต้องการเดินผ่านประตูเข้ามา

การที่ประตูเปิดโดยไม่จำเป็น และเปิดก่อนเวลาอันควร

ส่งผลต่อสภาพแวดล้อมภายใน (สภาพอากาศ) ในอาคาร

เป็นการเพิ่มค่าใช้จ่ายของเครื่องปรับอากาศ

และเป็นเหตุให้ผู้ที่อยู่ในอาคารรู้สึกเครียด ไม่สบาย



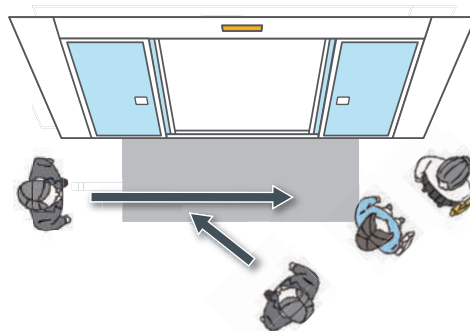


ด้วยภาวะโลกร้อน สิ่งสำคัญคือ ต้องใช้ทรัพยากร พลังงานอย่างชาญฉลาด

จึงจำเป็นจะต้องมีวิธีการป้องกัน
สู้กับสภาพอากาศเย็นในฤดูหนาว และสภาพอากาศในฤดูร้อน
การที่อุณหภูมิสูงขึ้นเรื่อยๆ เป็นต้นเหตุให้ใช้พลังงานมากขึ้น
และเสียค่าใช้จ่ายของเครื่องปรับอากาศเพิ่มขึ้นด้วย
ภายใต้สถานการณ์แบบนี้
การป้องกันไม่ให้ประตูเปิดแบบอัตโนมัติโดยไม่จำเป็น
สามารถช่วยประหยัดพลังงานได้

ภายใต้สถานการณ์ดังกล่าว การป้องกัน
ลดการเปิดที่ไม่จำเป็น ของประตูอัตโนมัติได้
ช่วยประหยัดพลังงาน

ประตูเปิดออกทุกเมื่อ
มีคนเดินผ่านไปมา



➔ ทิศทางเคลื่อนที่ของคนเดิน
ที่ไม่ได้ตั้งใจไปยังหน้าประตู

■ พื้นที่ตรวจจับแบบทั่วไป

ลดการเปิดประตูที่ไม่จำเป็น

เพื่อให้มีพื้นที่พักผ่อนสะดวกสบาย

ประตู NATRUS+^e W จะเปิดเมื่อเราต้องการเดินผ่านเข้าประตู และจะไม่เปิดแม้ว่าเราจะหยุดอยู่ใกล้ๆ หรือเดินผ่านประตู ประตูจะตรวจจับความเคลื่อนไหวของคนได้อย่างเหมาะสม เพื่อลดการเปิดประตูไม่จำเป็น



ลดเวลา¹
เปิด
ที่ไม่จำเป็น



ลด
การใช้พลังงานไฟฟ้า
ที่ไม่จำเป็น

¹ เวลาเปิดที่ไม่จำเป็น: เวลาที่ประตูยังคงเปิดอยู่แม้ว่าจะไม่มีใครเดินผ่านก็ตาม



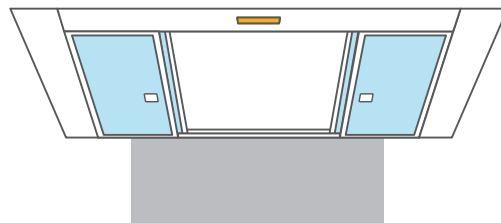
ความสามารถพร้อมที่จะติดตามการเคลื่อนไหวของผู้ใช้งาน

ประตู NATRUS⁺e W จะเปิด โดยตามคาดการณ์จากทิศทาง (ความเร็วและทิศทาง) เข้าหาผู้ใช้และวัตถุ ประตูจะติดตามความเคลื่อนไหวของผู้ใช้ เพื่อเตรียมพร้อมเปิดประตูในเวลาที่เหมาะสม



ประตูทำงานอย่างสมบูรณ์ และการใช้งานที่ดีกว่า

ประตู NATRUS (Sensor N-Search แบบธรรมดา)



Infrared ray sensor

พื้นที่การตรวจจับแบบธรรมดา

โดยการนำเซ็นเซอร์จับรูปภาพมาใช้:
เซ็นเซอร์ตรวจจับพื้นที่
ขยายได้มากขึ้นถึง **4 เท่า**

NATRUS⁺e W

มาพร้อมเทคโนโลยี **การจับการตรวจจับภาพ**
Image Sensing W

สามารถตรวจจับพื้นที่ ที่กว้างขึ้นได้โดยใช้ทั้งเซ็นเซอร์อินฟราเรด และเซ็นเซอร์ภาพทำงานคู่กัน

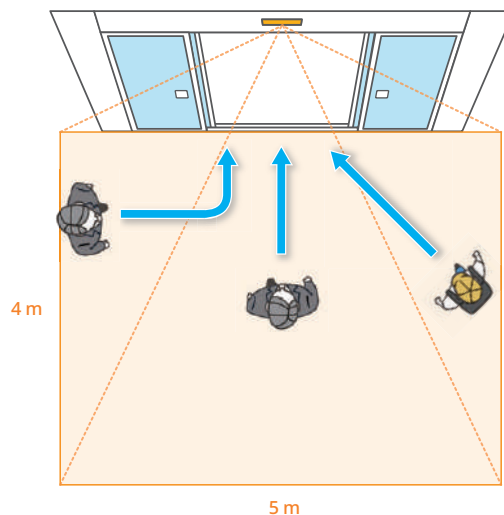


+



Infrared ray sensor

Image sensor



เพื่อมนุษย์และโลก ทางเลือกที่ดีที่สุดของคุณ เลือกประตูอัตโนมัติ NATRUS^{+e} W

ด้วยการติดตั้งเซ็นเซอร์ 2 ตัว, ประตู NATRUS^{+e} W จึงตรวจจับการเคลื่อนไหวของผู้คนที่อยู่ในพื้นที่กว้างๆ ได้อย่างแม่นยำ
ตลอดทั้งลดการเปิดประตู โดยไม่จำเป็น และจัดการเข้าถึงได้เป็นอย่างดี
ประตูอัตโนมัติจะมีส่วนช่วยปรับปรุงสภาพแวดล้อมภายในอาคารและความเป็นอยู่ที่ดีของผู้คน
นอกเหนือจากการเข้าถึงที่ดี และความสะดวกสบายที่เตรียมไว้ให้แล้ว
ประตูอัตโนมัติยังมีส่วนช่วยลดภาวะโลกร้อน

NATRUS^{+e}

W

การอนุรักษ์พลังงาน
การปรับปรุงสภาพ
แวดล้อมในอาคาร



ความสะดวกสบาย
ที่เข้าถึงได้



ทางเลือกที่เหมาะสม ที่สุดสำหรับสถานที่ต่อไปนี้

สนามบิน

ค่าใช้จ่ายเครื่องปรับอากาศ
กำลังเพิ่มขึ้นเนื่องจาก
การเปิดที่ไม่จำเป็นของ
ประตูอัตโนมัติ

โรงพยาบาล

การเปิดที่ไม่จำเป็นของ ประตูอัตโนมัติ
นำอากาศเย็น/ร้อน จากภายนอกอาคาร
เข้ามาในพื้นที่รับรอง
และบันทึกทำให้ผู้คนรู้สึกไม่สะดวกสบาย

ห้างสรรพสินค้า

ประตูอัตโนมัติจะถูกเปิดค้าง
เนื่องจากมีคนไปชมหรือคุยใกล้ๆ กับทางเข้า
ลดผลกระทบการทำงานของ
เครื่องปรับอากาศ

ร้านค้า

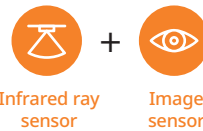
ร้านค้ารับทาง การเปิดประตูที่ไม่จำเป็น
ช่วยลดผลกระทบการทำงานของ
เครื่องปรับอากาศ



ลดการเปิดที่ไม่จำเป็น

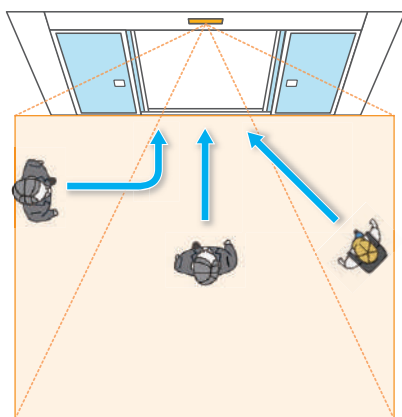
ตรวจจับทิศทาง และการเคลื่อนที่ของคุณ เพื่อตรวจสอบว่าประตูจะเปิดหรือไม่

การตรวจจับภาพ W



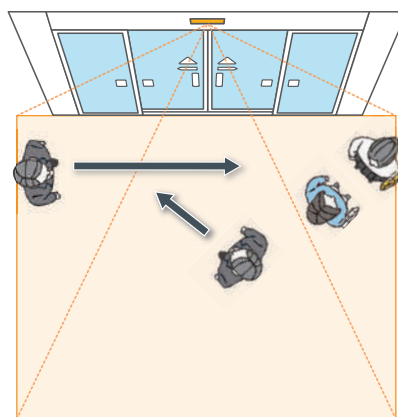
Infrared ray sensor

Image sensor



ประตูจะเปิด

เมื่อผู้ใช้งานเดินเข้าหาประตู



ประตูจะไม่เปิด

ผู้ใช้งาน ไม่เดินเข้าหาประตู

พื้นที่ตรวจจับที่กว้างถึง 5 ม. x ลึก 4 ม. และเทคโนโลยีล้ำสมัย สามารถแยกแยะได้ว่าใครตั้งใจจะเดินผ่านเข้ามาในประตู ใครเพียงยืนหรือเดินผ่าน โดยประตูจะเปิดให้เฉพาะผู้ที่ต้องการเดินผ่านเข้าประตูเท่านั้น

➔ การเคลื่อนไหวของคนที่จะเดินเข้าประตู

➔ การเคลื่อนไหวของคนที่จะไม่ไปด้านทางเข้าประตู

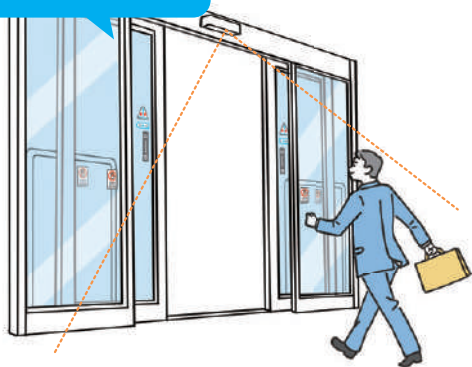
□ พื้นที่ตรวจจับ ของเซ็นเซอร์

😊 ความสามารถพร้อมที่จะติดตามการเคลื่อนไหวของผู้ใช้งาน

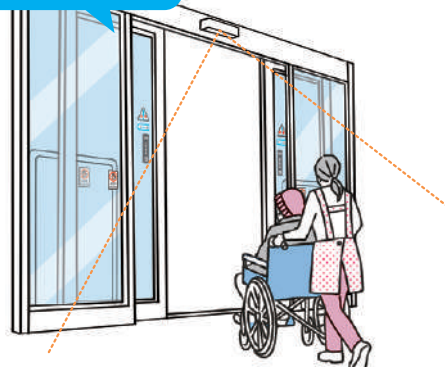
ประตูจะคาดการณ์การเคลื่อนไหวของคนเดิน เพื่อให้เปิดอย่างราบรื่น

ประตูจะเปิดโดยการประเมินท่าทาง (ความเร็วและทิศทาง) ของคนและวัตถุ

ด้วยความเร็วปกติ



ด้วยความเร็วที่ช้า



ระบบ Image Sensing W จะประเมินความเร็วในการเดิน โดยคาดการณ์เวลาที่คนจะเดินไปถึงประตู ประตูจะเปิดตามเวลาที่คนที่เดินด้วยความเร็วปกติ และคนที่เข้ามาช้าๆ แม้แต่คนที่ต้องการความช่วยเหลือเป็นพิเศษหรือรถเข็น ประตูจะเปิดในเวลาที่เหมาะสม เพื่อให้คนผ่านได้โดยไม่ยุ่งยาก

หมายเหตุ: เมื่อมีคนเข้าใกล้ประตูจากด้านหน้า ประตูจะเปิดในเวลาที่เหมาะสมโดยขึ้นอยู่กับท่าทาง (ความเร็วและทิศทาง) ในการเข้าใกล้ประตูของบุคคลนั้น เมื่อมีคนเข้ามาใกล้ ประตูจากมุมที่ต่างกัน เช่น จากด้านข้าง ประตูอาจเปิดในเวลาที่แตกต่างกัน

มาตรฐานใหม่ของประตูอัตโนมัติ

เพิ่มความสามารถการทำงานได้อย่างง่ายดาย เพียงเปลี่ยนเซ็นเซอร์

เซ็นเซอร์ NATRUS^{+e} W ที่พัฒนาขึ้นใหม่ มีขนาดเท่าเดิม เท่ากับเซ็นเซอร์ NATRUS รุ่นธรรมดา สามารถเปลี่ยนรุ่นเดิมมาเป็นรุ่นใหม่ได้อย่างง่ายดาย



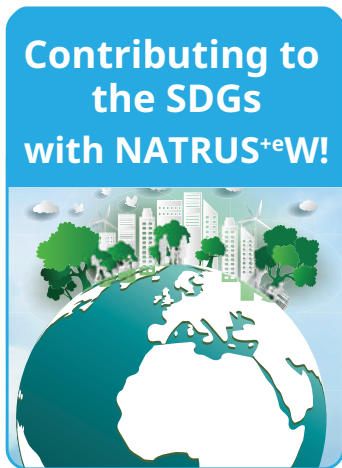
Type & name	NSW-A01 N Search W	NSW-A02 N Search W	NSW-A03 N Search W
ตำแหน่งการติดตั้ง	ติดตั้งบนกรอบวงกบ	ติดตั้งฝังฝ้า	ติดตั้งใต้เพดาน/ฝ้า
วิธีการตรวจจับ	ตรวจจับการเคลื่อนไหวและการปรากฏตัวของวัตถุ (Image Sensing W) การตรวจจับการเคลื่อนไหวของคนเดิน ^{1,2} จะใช้อินฟราเรดและ image sensor ทำงานควบคู่กัน ใช้วิธีการสะท้อนแสงแบบอินฟราเรด ยังเข้าไปในพื้นที่ที่ป้องกันใกล้ๆ กับประตู		
ความสูงในการติดตั้ง ³	2.0 - 3.5m		
พื้นที่ตรวจจับ ⁴	ความกว้าง 5m x 4m (ความลึก) (ยึดตามความสูงของการติดตั้ง)		
แรงดันไฟฟ้าและการใช้พลังงาน	DC12V 200mA และต่ำกว่า		
อัตราไฟขาออก	เป็นไปตามระบบของ NET		
หมายเหตุ	ฟังก์ชัน: ป้องกันหิมะ ฝนหมอก ฯลฯ ที่เป็นสาเหตุให้ทำงานผิดพลาด, ป้องกันประตูเปิดค้างเนื่องจากสภาพผิวพื้นเปลี่ยนแปลง, มีการทดสอบความปลอดภัยเปิดปิดประตูในแต่ละครั้ง, ส่งสัญญาณเมื่อเครื่องเกิดปัญหา, ตรวจจับทางเข้าประตู, แสดงผลด้วยไฟ LED เต็มรูปแบบ		

¹ ภาพที่จับได้จากเซ็นเซอร์ วัตถุประสงค์เพื่อใช้ในการคาดการณ์การเคลื่อนไหว ความเร็วและทิศทางตามขนาดของวัตถุเท่านั้น ข้อมูลที่ได้จากภาพ ไม่มีข้อมูลใดๆ ที่เกี่ยวข้องกับลักษณะส่วนบุคคล หรือสามารถนำมาใช้ระบุตัวบุคคลได้ ภาพที่ถูกถ่ายจะถูกลบทันที

² จังหวะการตรวจจับการเคลื่อนไหว อาจแตกต่างกันไปขึ้นอยู่กับความสว่างของพื้นโดยรอบ

³ ความสูงที่จะยึดเซ็นเซอร์ อาจจะมีข้อจำกัด ขึ้นอยู่กับสภาพแวดล้อมที่จะติดตั้ง

⁴ สำหรับพื้นที่การตรวจจับวัตถุที่อยู่บริเวณใกล้ๆ ด้วยวิธีสะท้อนแสงอินฟราเรด มีข้อกำหนดที่ตั้งไว้เฉพาะเซ็นเซอร์ N Search



ปรับปรุงสภาพแวดล้อมภายในอาคารให้ดีขึ้น

ลดการเปิดประตูอัตโนมัติโดยไม่จำเป็น ช่วยลดการไหลอากาศร้อน/เย็นจากภายนอกเข้ามาภายในอาคาร ช่วยให้ผู้ใช้ไม่เครียด และมีความสุข



ความสามารถที่ดีขึ้น

ด้วยวิธีการการันตี (ความเร็วและทิศทาง) ของผู้คนและวัตถุ ประตูจะเปิดในเวลาที่เหมาะสม แม้แต่คนที่นั่งรถเข็นคนพิการหรือรถเข็น



ปราศจากสิ่งกีดขวาง

ไม่ต้องกดปุ่มเพื่อจะเปิดประตู ให้ผู้ใช้รถเข็นสำหรับผู้ที่ต้องการความช่วยเหลือเป็นพิเศษผ่านเข้าประตูได้ง่าย ประตูจึงเหมาะที่จะนำไปใช้ในสถานที่ที่ไม่มีสิ่งกีดขวาง เช่น อาคาร สถานี อาคารร้านค้า และสถาบันศึกษา



ISO 9001 & ISO 14001 certified



นำเข้าและจัดจำหน่ายโดย
บริษัท ทีจีดี ออโตเมติก ดอร์ส จำกัด

☎ 02 300 9300

LINE @tgdautomaticdoors

f TGD Automatic Doors

▶ TGD Automatic Doors

All rights reserved.

บริษัท ทีจีดี ออโตเมติก ดอร์ส จำกัด ขอสงวนสิทธิ์ในการเปลี่ยนแปลงเงื่อนไขและข้อกำหนด โดยไม่ต้องแจ้งให้ทราบล่วงหน้า โดยข้อมูลนี้ปรากฏในเอกสารนี้ ห้ามมิให้ผู้ใดใช้ประโยชน์ ทำซ้ำ ดัดแปลง นำออกแสดง ทำให้อ้างอิงหรือเผยแพร่ต่อสาธารณชน ไม่ว่าด้วยประการใดๆ ซึ่งข้อมูลในเอกสารนี้ ไม่ว่าทั้งหมดหรือบางส่วน คัดหรืออ้างถึง ข้อมูลบางส่วนในเอกสารนี้ ไม่ว่าในบทความแบบในเอกสาร ต้องรับรู้ถึงความเป็นเจ้าของลิขสิทธิ์ในข้อมูลของบริษัท โดยสมบูรณ์