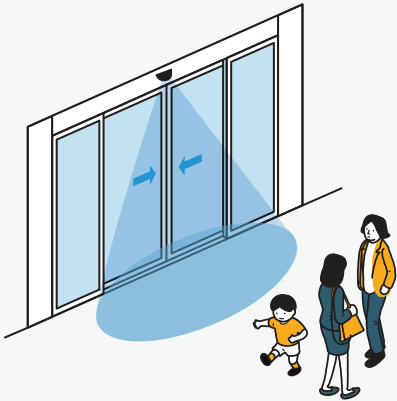


Microwave Sensor

ลักษณะการทำงานเซ็นเซอร์ “ไมโครเวฟ”



1

การทำงานของ “เซ็นเซอร์ไมโครเวฟ”

เซ็นเซอร์ไมโครเวฟ ทำหน้าที่รับสัญญาณตรวจจับการเคลื่อนไหว คน สัตว์ สิ่งของที่เคลื่อนไหว อยู่ภายในบริเวณรัศมีของคลื่นสัญญาณ **เมื่อผู้ใช้งานไม่ได้อยู่ในรัศมีคลื่นสัญญาณ ตรวจจับการเคลื่อนไหว ประตูกังปิดอยู่ตามปกติ**



2

ลักษณะการทำงาน “เซ็นเซอร์ไมโครเวฟ”

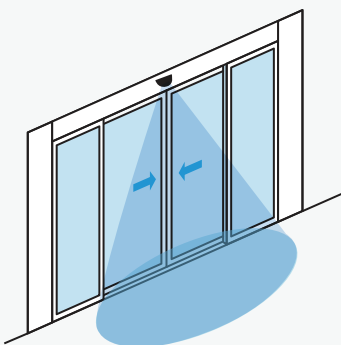
การทำงานปกติของ เซ็นเซอร์ไมโครเวฟ **ประตูจะเลื่อนเปิดออก เมื่อผู้ใช้งาน อยู่ใน รัศมีของคลื่นไมโครเวฟ**



3

สาเหตุที่ ประตูเปิด-ปิดเองตลอดเวลา

ในกรณีที่เซ็นเซอร์ไมโครเวฟ ตรวจพบ การเคลื่อนไหวในรัศมีคลื่นสัญญาณ เช่น ต้นไม้ไหวเอน หรือ มีผู้คนเดินอยู่บริเวณรัศมี ของคลื่นไมโครเวฟ จะทำให้ **“ประตูเลื่อนเปิด และ เลื่อนปิดเอง”** อยู่เรื่อยๆ



4

ประตูกลับสู่สภาวะเริ่มต้น

เซ็นเซอร์ตรวจจับไม่พบสิ่งเคลื่อนไหวในรัศมีของสัญญาณการตรวจจับ คลื่นไมโครเวฟ **ประตูจะเลื่อนปิดกลับ สู่สภาวะเริ่มต้น**