



**Introduction**

# **Multipurpose**

**For Sliding Door**  
**NABCO**

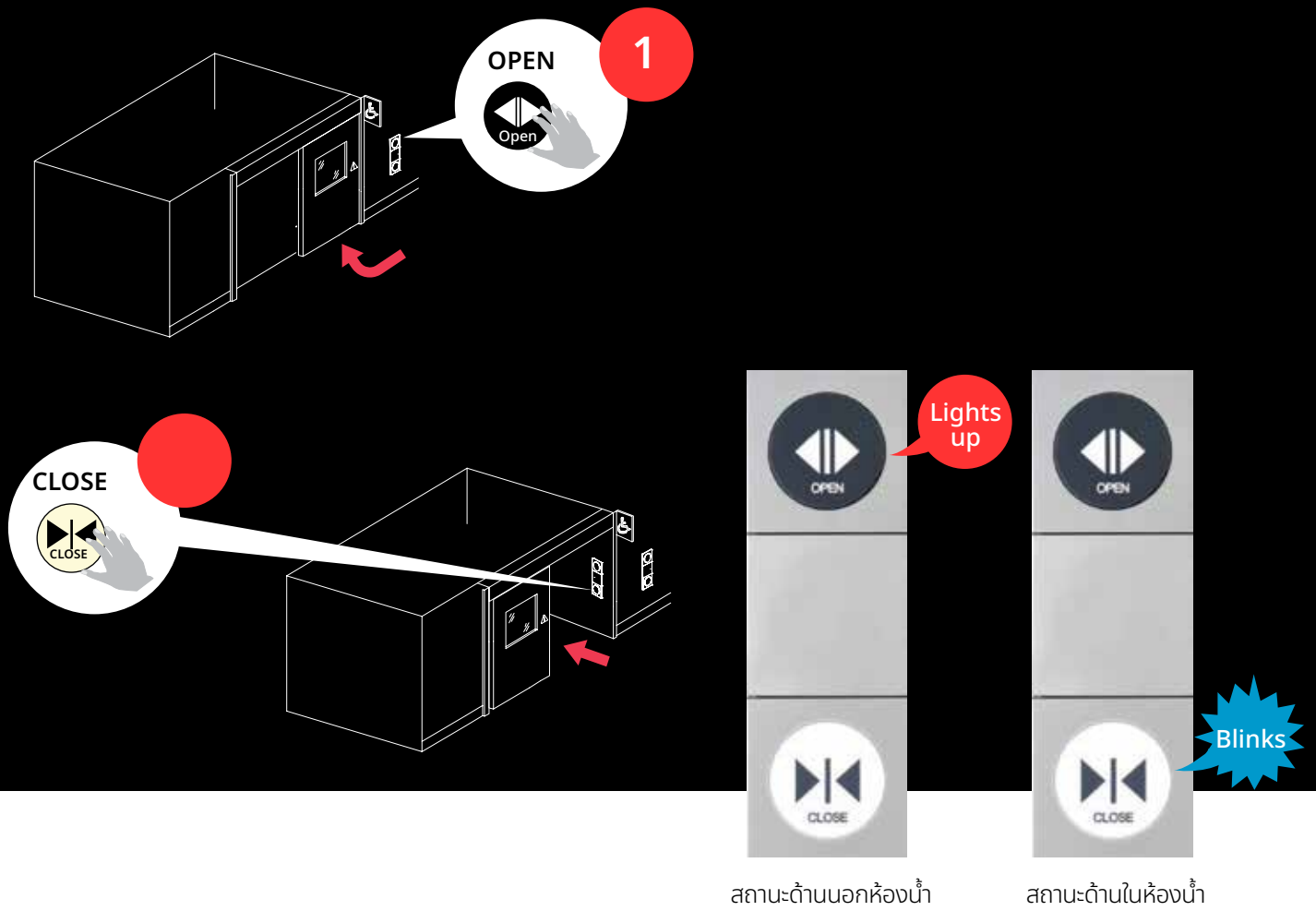
ฟังก์ชันการทำงาน  
**สวิตช์ ห้องน้ำคนพิการ**



## ระบบประตูอัตโนมัติ (ห้องน้ำคนพิการ)



### ระบบแสดงสถานะเมื่อจะเข้าห้องน้ำ



### วิธีการใช้งานปุ่มกด เข้า-ออก ระบบประตูอัตโนมัติ (ห้องน้ำคนพิการ)

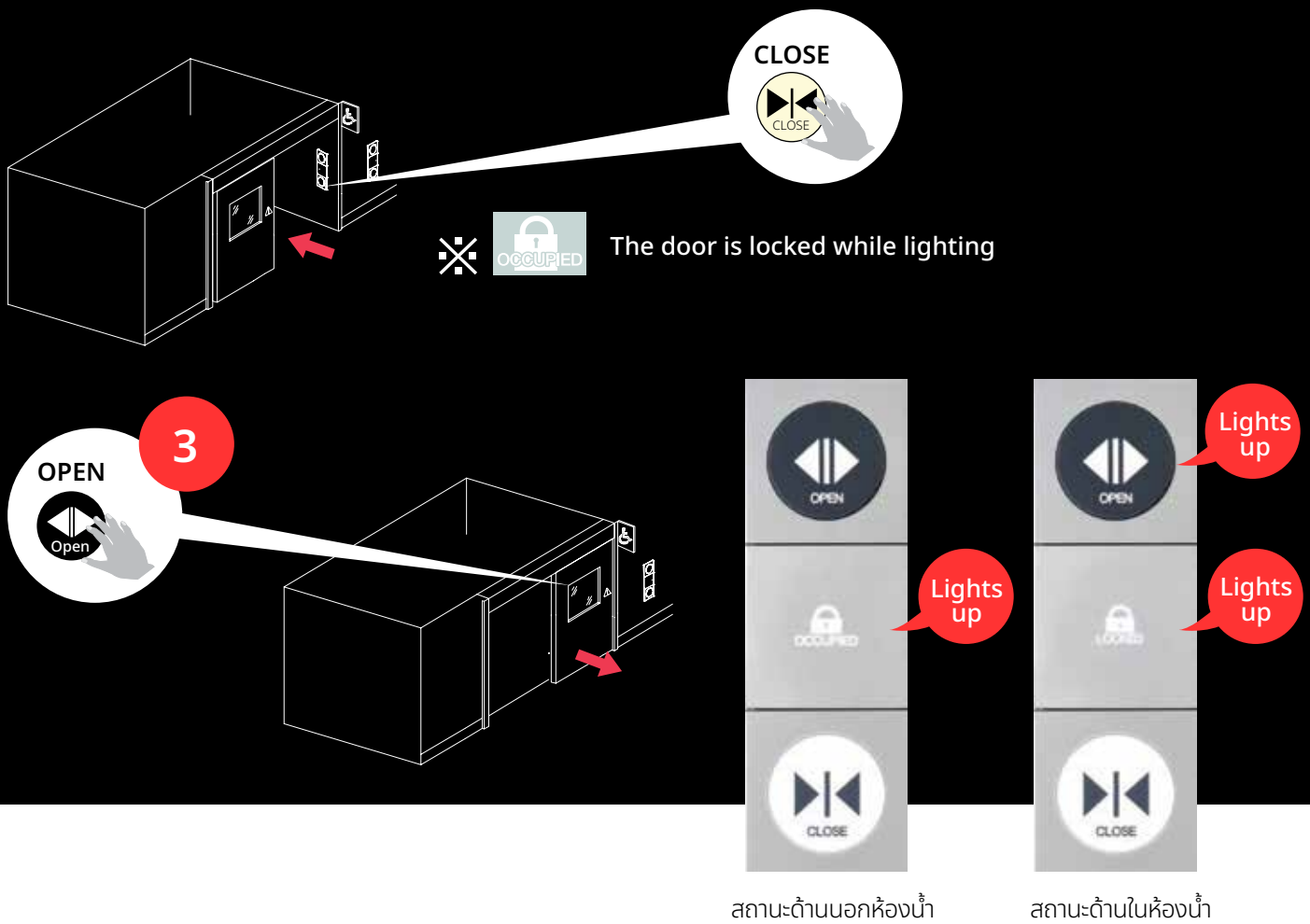
ที่ปุ่มกด OPEN (ด้านนอก) จะมีสัญญาณไฟติด เพื่อแสดงถึงสถานะพร้อมใช้งาน

1. ถ้าต้องการเข้าห้องน้ำ ให้กดที่ปุ่ม OPEN (ด้านนอก) ประตูห้องน้ำจะเปิด
2. กดปุ่ม CLOSE (ด้านใน) ประตูห้องน้ำจะปิด และจะมีไฟโชว์สถานะ LOCK ขึ้นมาตรงกลาง

## ระบบประตูอัตโนมัติ (ห้องน้ำคนพิการ)



### ระบบแสดงสถานะเมื่ออยู่ในห้องน้ำ



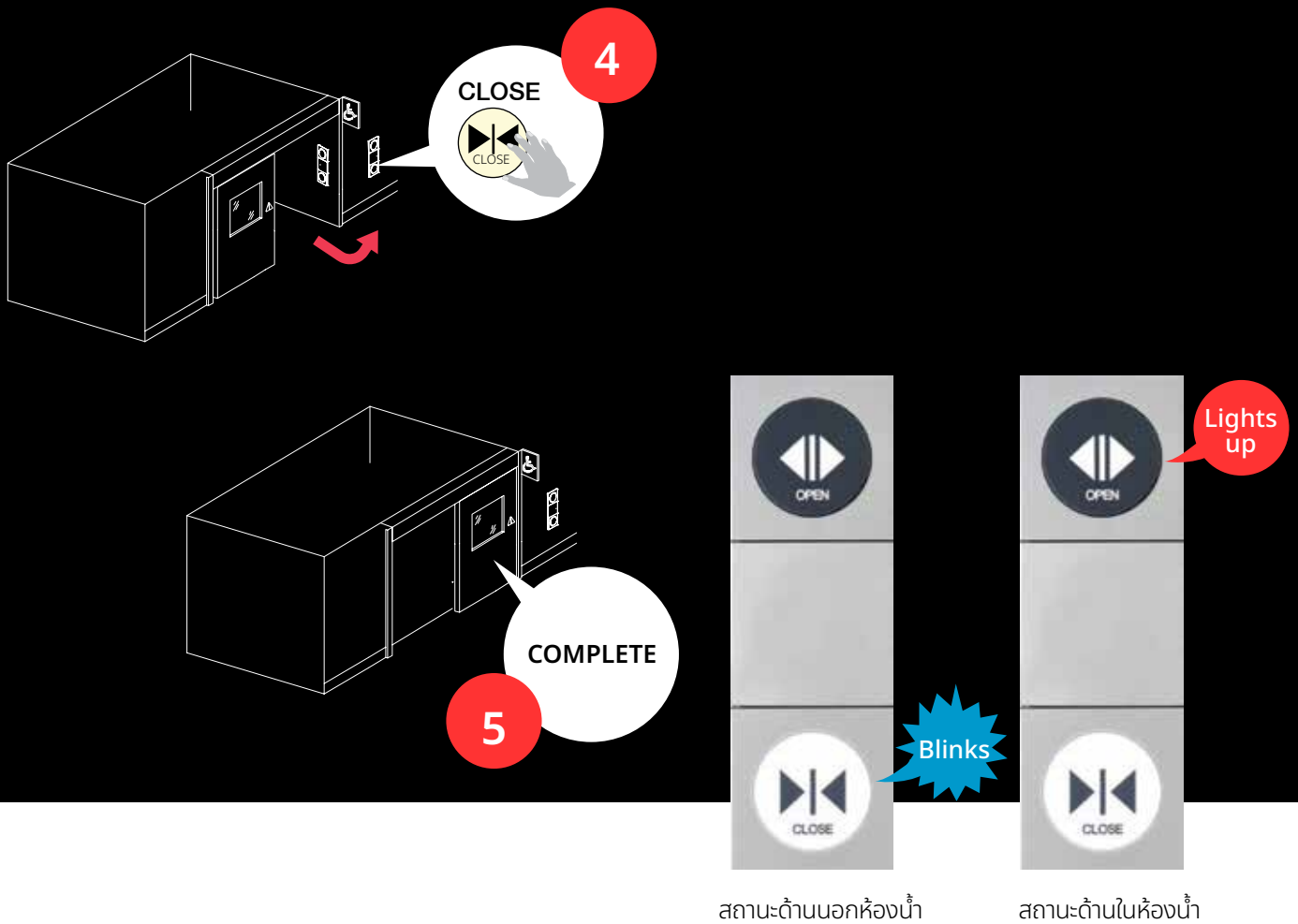
### วิธีการใช้งานปุ่มกด เข้า-ออก ระบบประตูอัตโนมัติ (ห้องน้ำคนพิการ)

- ที่ปุ่มกด (ด้านนอก) จะโชว์สถานะ OCCUPIED เพื่อแสดงว่ามีผู้ใช้งานอยู่ด้านใน, และจะมีไฟโชว์สถานะ LOCK ขึ้นมาตรงกลาง (ด้านใน)
- 3. ถ้าต้องการออกจากห้องน้ำ ให้ทำการกดปุ่ม OPEN (ด้านใน) ประตูห้องน้ำจะเปิด

## ระบบประตูอัตโนมัติ (ห้องน้ำคนพิการ)



### ระบบแสดงสถานะ เมื่อออกจากห้องน้ำ



### วิธีการใช้งานปุ่มกด เข้า-ออก ระบบประตูอัตโนมัติ (ห้องน้ำคนพิการ)

ที่ปุ่มกด OPEN (ด้านนอก) จะมีสัญญาณไฟติด เพื่อแสดงถึงสถานะพร้อมใช้งาน

4. หลังจากออกจากห้องน้ำแล้ว ต้องกดปุ่มปิด CLOSE (จากด้านนอก) เพื่อปิดประตู หรือปล่อยให้ ประตูจะปิดกลับเอง  
เมื่อเวลาผ่านไปประมาณ 10-20 วินาที

5. ประตูจะถูกปิดกลับ (ที่ปุ่มกด OPEN ด้านนอก จะแสดงสัญญาณไฟติด เพื่อแสดงสถานะพร้อมใช้งาน)